

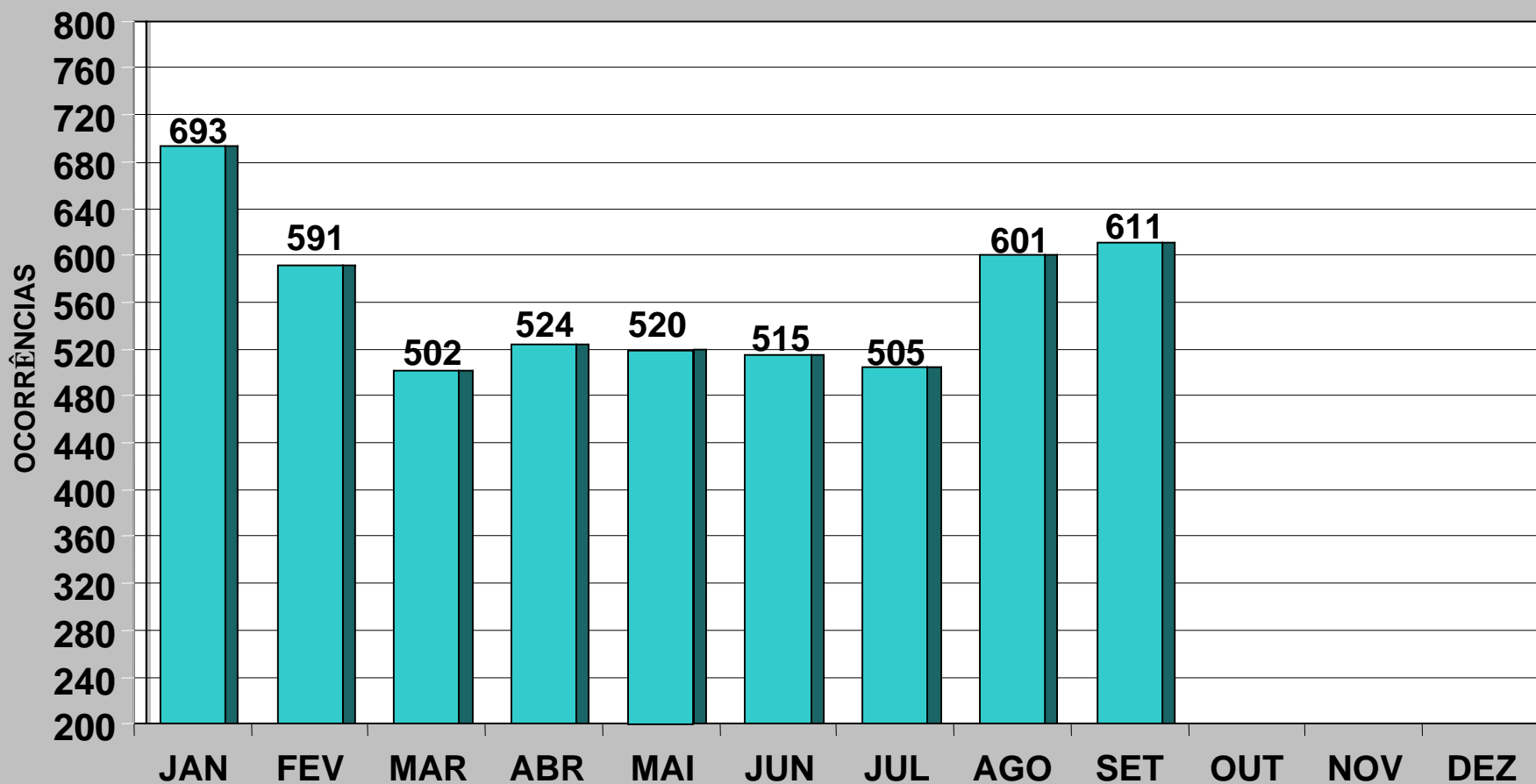


# ROUBO DE CARGAS - ESTADO DE SÃO PAULO



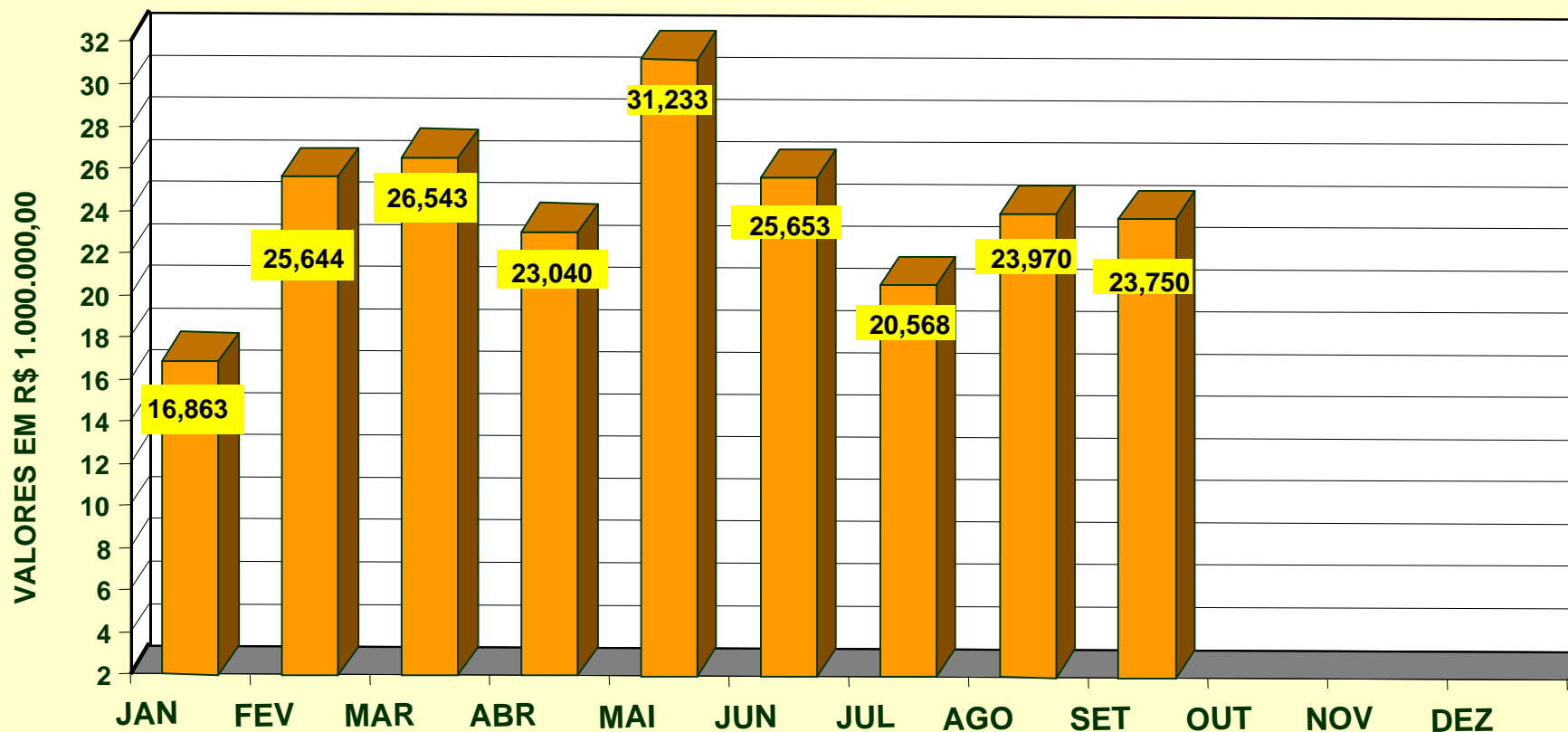
OCORRÊNCIAS - JAN a SET / 2011

ACUMULADO/ 2011 = 5.062 OCORRÊNCIAS



## VALORES SUBTRAÍDOS - JAN a SET / 2011

ACUMULADO/ 2011 = R\$ 217,264 MILHÕES



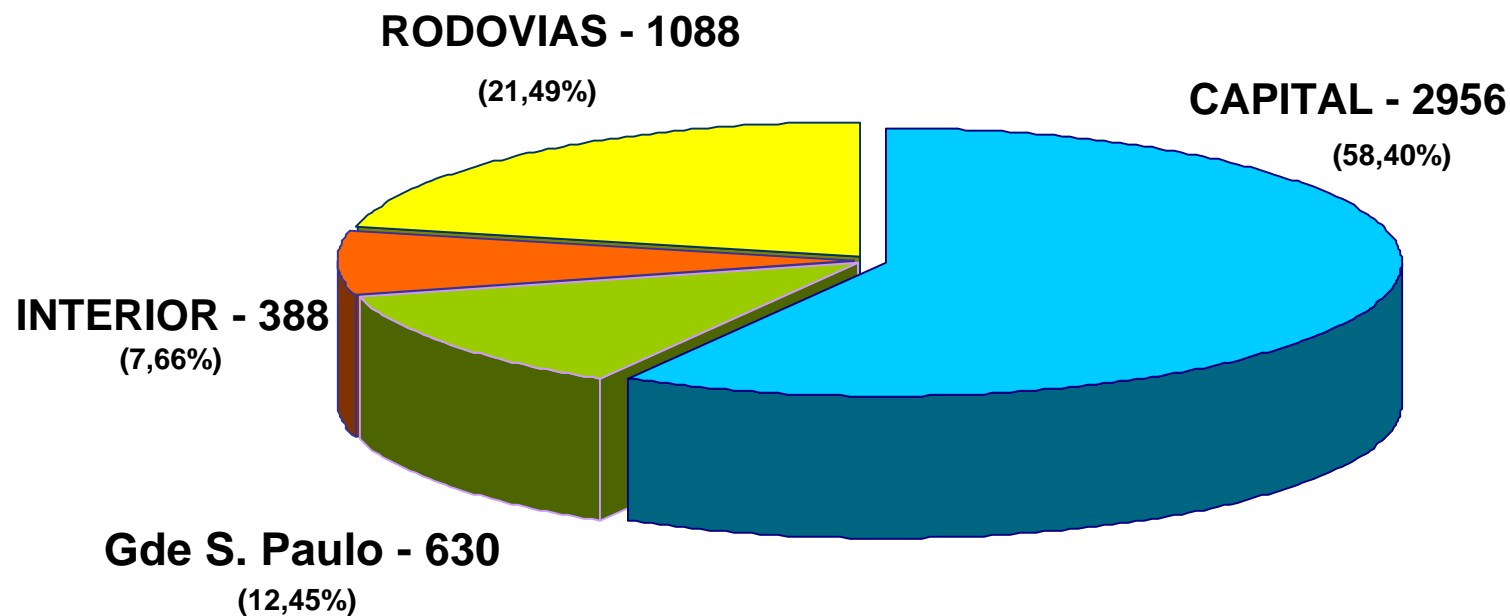


# ROUBO DE CARGAS - ESTADO DE SÃO PAULO



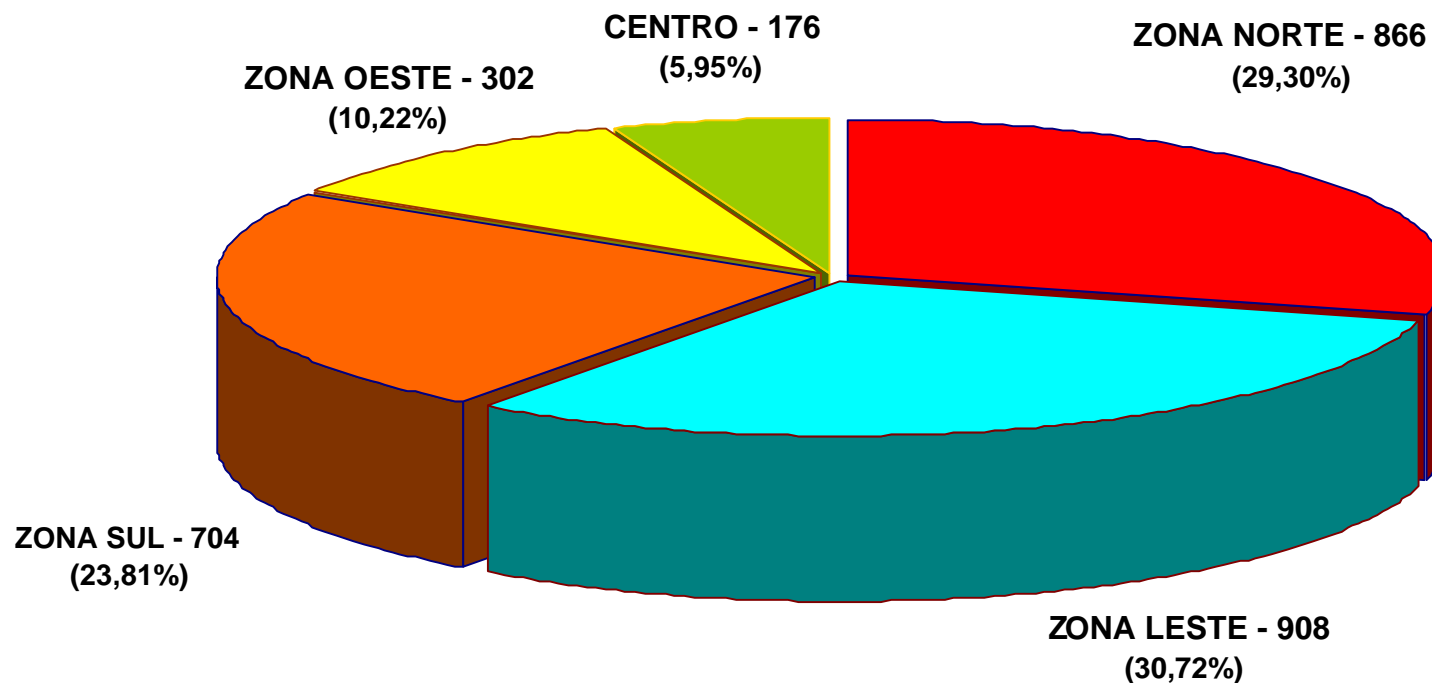
REGIÕES - JAN a SET / 2011

ACUMULADO NO ANO: 5.062 OCORRÊNCIAS



## ÁREAS URBANAS - JAN a SET / 2011

ACUMULADO NO ANO: 2.956 OCORRÊNCIAS



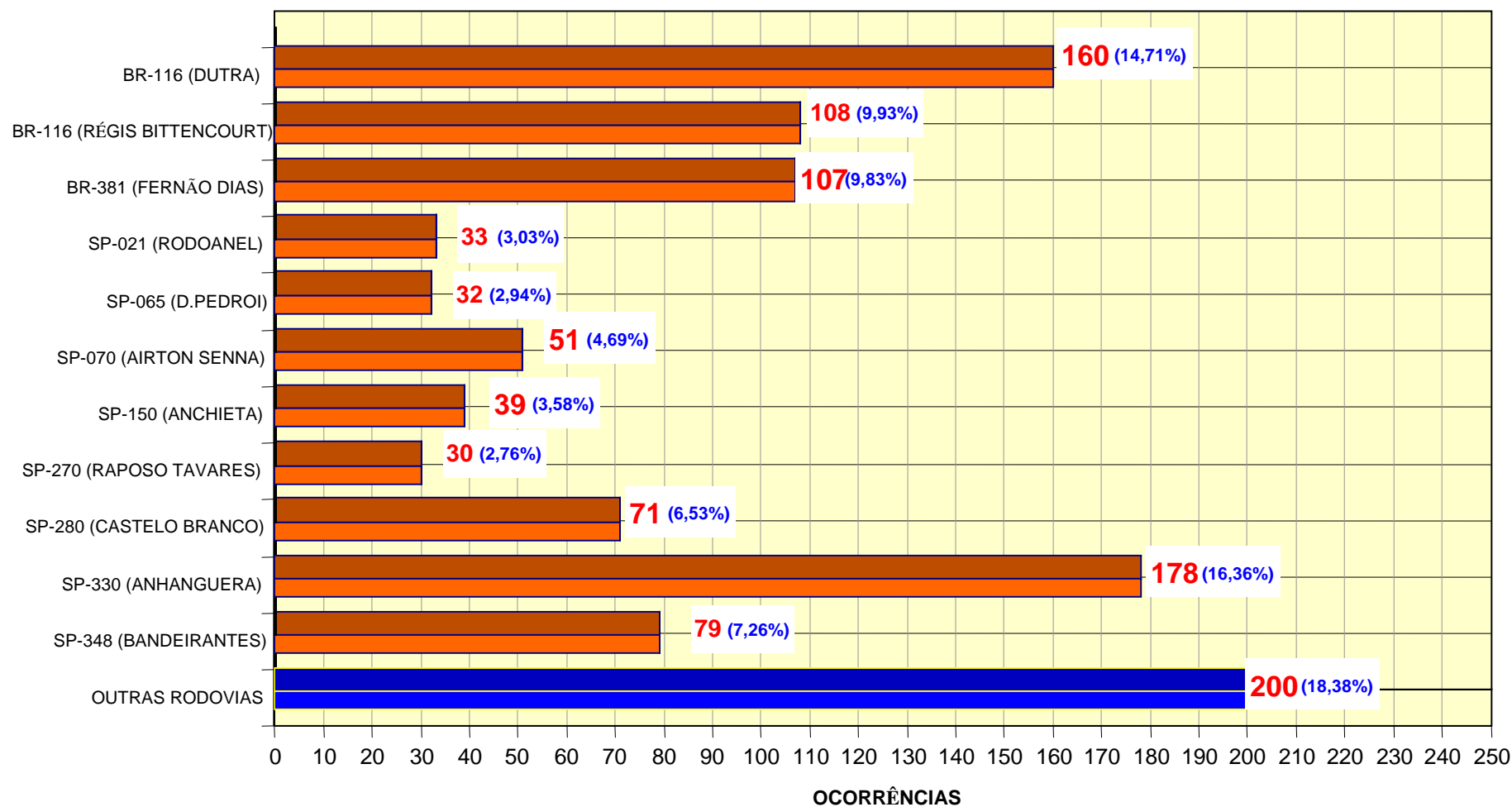


# ROUBO DE CARGAS - ESTADO DE SÃO PAULO



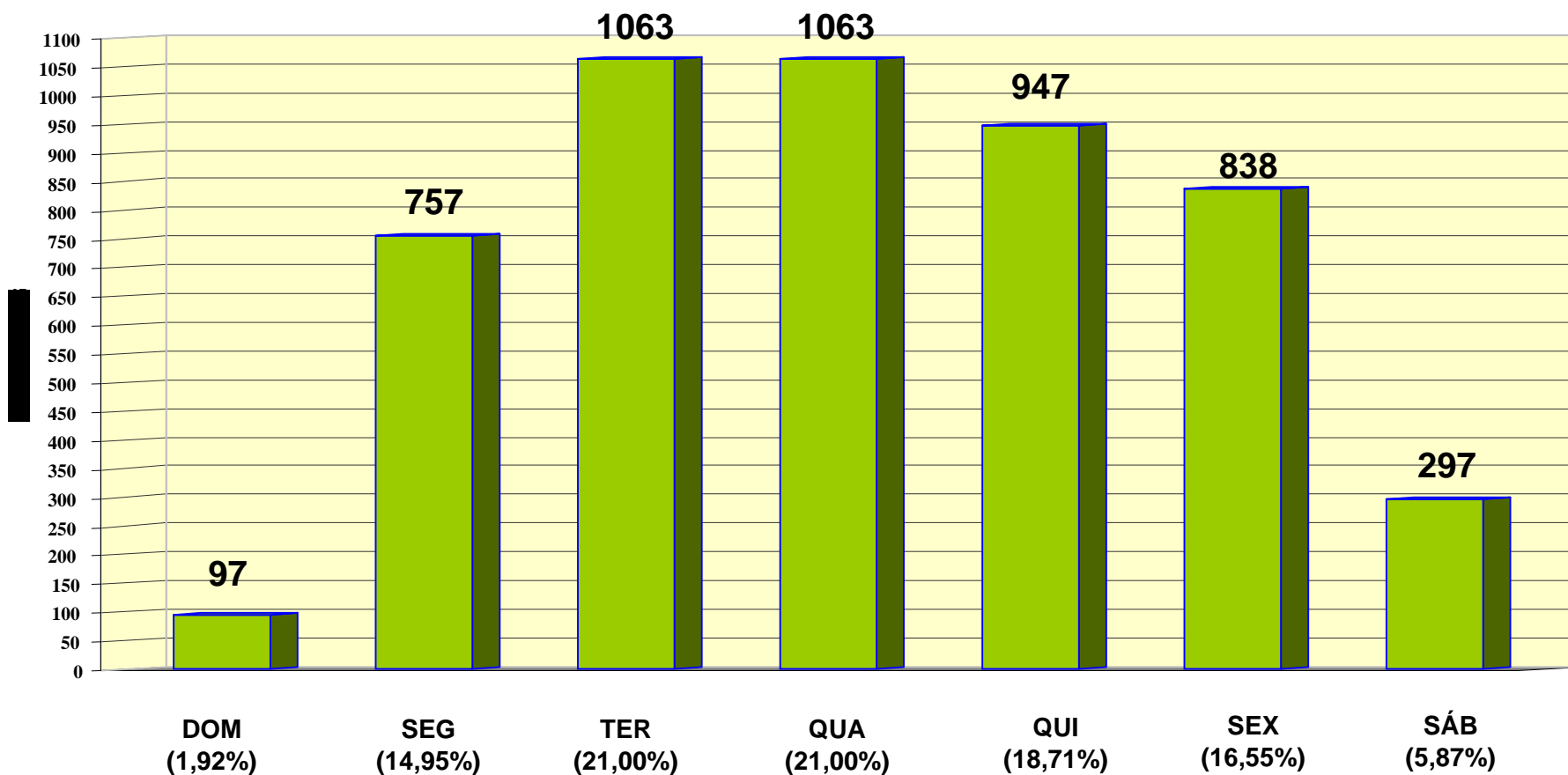
## RODOVIAS FEDERAIS/ ESTADUAIS - JAN a SET / 2011

**ACUMULADO NO ANO: 1088 OCORRÊNCIAS**



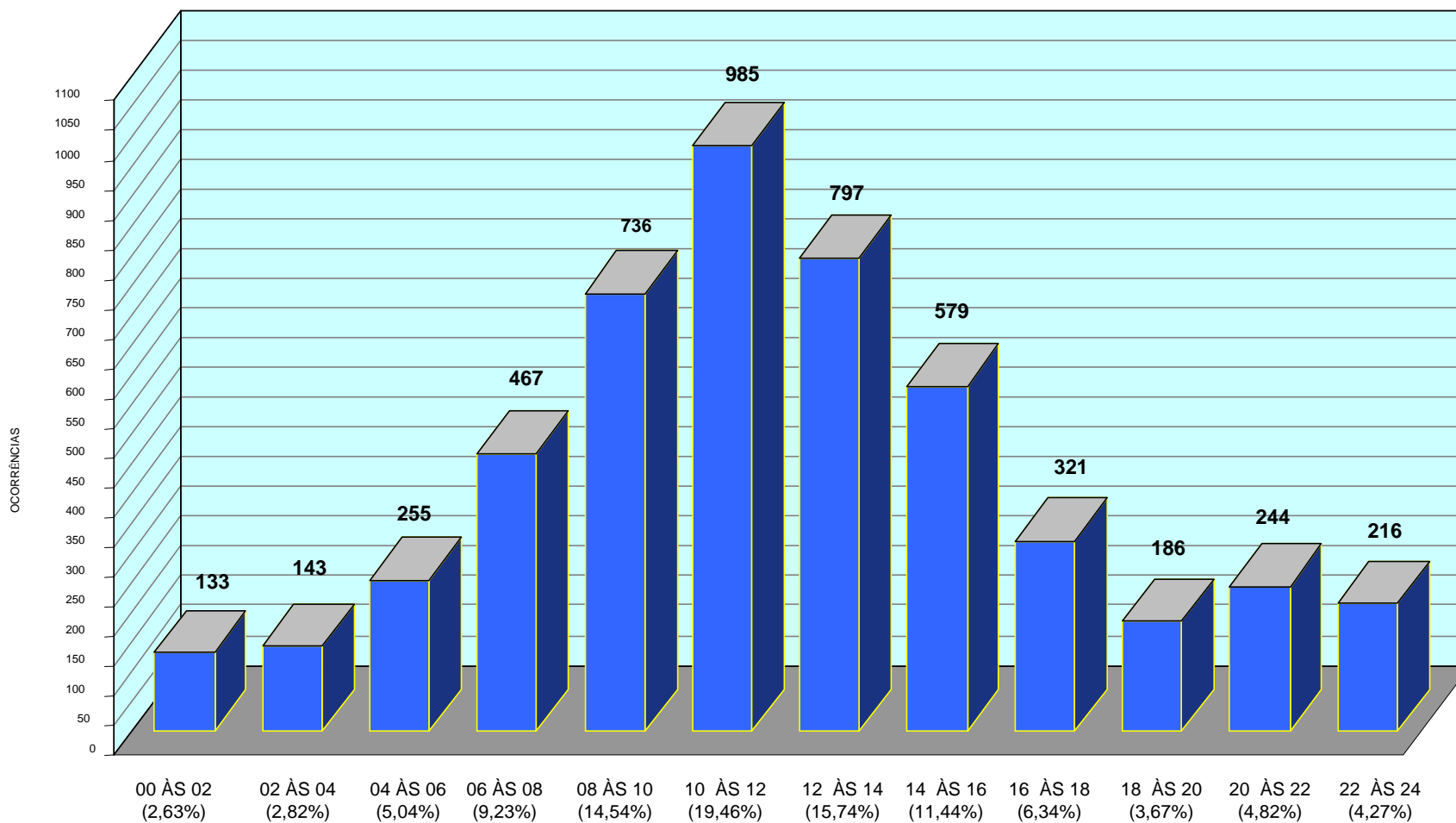
DIAS DA SEMANA - JAN a SET / 2011

ACUMULADO NO ANO: 5.062 OCORRÊNCIAS



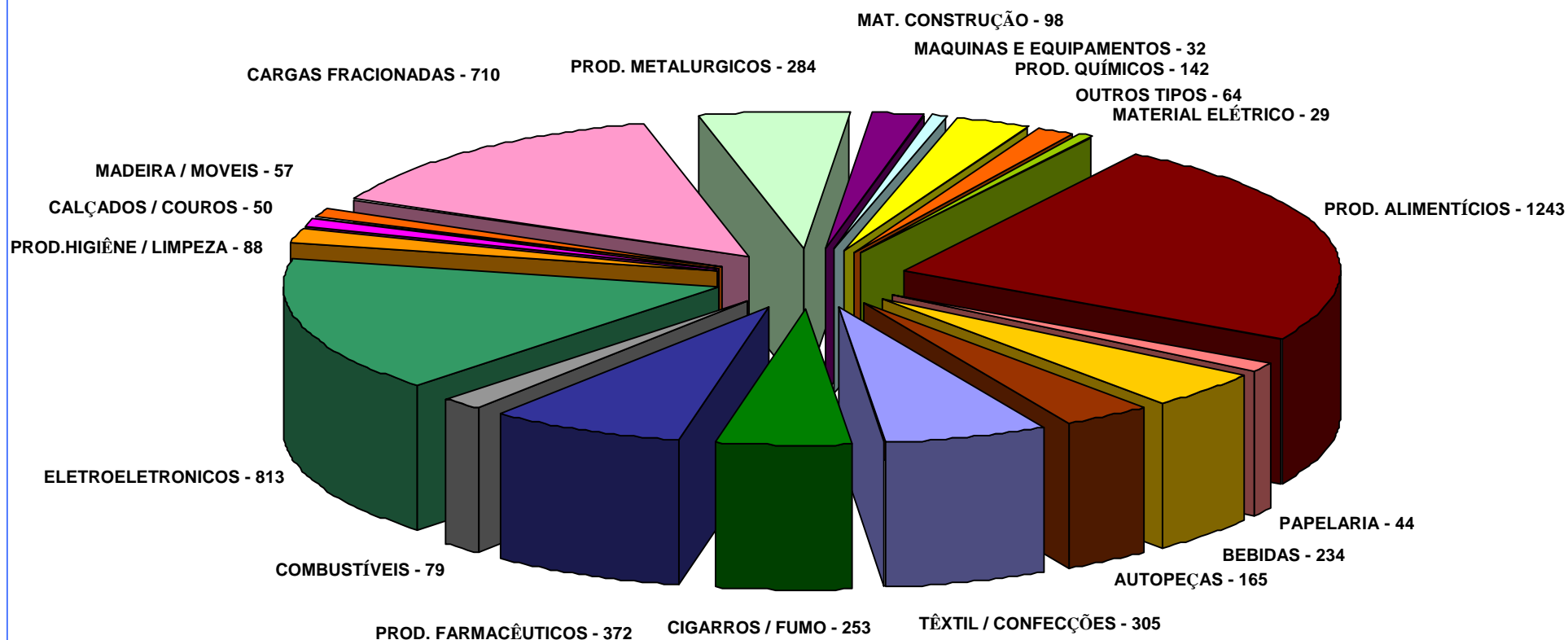
## HORÁRIOS - JAN a SET / 2011

**ACUMULADO NO ANO: 5.062 OCORRÊNCIAS**



## TIPOS DE CARGAS - JAN a SET / 2011

**ACUMULADO NO ANO: 5.062 OCORRÊNCIAS**



## CARGAS MAIS VISADAS - JAN a SET / 2011 (EM R\$ MILHÕES - ACUMULADO NO ANO)

